

Komponenter til beton og indstøbning

Kataloget med de rette produkter

dan
delektron

Velkommen til kataloget med produkter til indstøbning

Vores mere end 50 års erfaring har givet os et overblik over de spørgsmål, som typisk stilles i forbindelse med valg af produkter. Vi har derfor taget udgangspunkt i vores dagligdag og ladet den være styrende for katalogets udvalgte produkter, men vi har naturligvis mange flere komponenter.

Af hensyn til katalogets opbygning og overskuelighed er blot de vigtigste data for det enkelte produkt medtaget. Det er muligt at få yderligere oplysninger ved henvendelse til Dan Delektron.

Har du spørgsmål til vores produkter, valg af produkt mv. er du altid velkommen til at kontakte os på telefon 7010 8888.

Der tages forbehold for eventuelle fejl, mangler og ændringer.
En elektronisk udgave af kataloget kan downloades på: www.dandel.dk.



Al gengivelse eller kopiering af katalogets tekst og billeder er ifølge gældende dansk lov om ophavsret ikke tilladt uden forudgående skriftlig tilladelse fra Dan Delektron.

Dan Delektron A/S

Dan Delektron A/S er et **specialistfirma**, der arbejder med **sikkerhed i el-installationer**.

Vores kerneområder er:

- Lynbeskyttelse
- Jordingsanlæg
- Transientbeskyttelse
- Potentialudligning

Listen over vores samarbejdspartnere tæller en stribe af Danmarks 100 største virksomheder og hertil kommer små og mellemstore virksomheder, sygehuse, kirker, bevaringsværdige bygninger, landbrug, solcelleanlæg, private boliger mv.

Se et udpluk af vores referencer på katalogets bagside.

Tycho Brahe Planetarium København



Københavns Rådhus

Vi leverer rådgivning, montage, konsulenttydelser, projektløsninger, eftersyn og vedligehold samt komponenter og andre produkter.

Vores løsninger bygger på solid faglig indsigt, ekspertise i bekendtgørelser og normer og frem for alt så ved vi, hvad der kan lade sig gøre i praksis.

Vi har **egnet værksted** og sikrer derved, at komponenter og produkter kan tilpasses den enkelte opgave, særlige arkitektoniske hensyn mv.

Når du vælger Dan Delektron som rådgiver, sparringspartner eller udfører, så vælger du samtidig **mere end 50 års erfaring**. Du vælger selv, hvad vi skal bidrage med, og vælger du os til også at varetage montagen, så har vi egne montører på Sjælland, Fyn og i Jylland.

Vi er en **100% danskejet virksomhed** og vores produkter kommer fra de førende producenter i Europa og derved har vi altid adgang til markedets nyeste og bedste produkter.

Jordingspunkt

Beskrivelse	el-nr.	Beskrivelse	Tilslutninger	Materiale	EAN-Nr 5703277
Jordingspunkt JP10/12	31.21.000.119	Jordingspunkt JP10/12	M10-12 200 mm lang	Rustfri	206605
Jordingspunkt isoleret JP10	31.21.000.122	Jordingspunkt isoleret JPI10	M10-12 200 mm lang	Rustfri	206803
Jordingspunkt 11 kA	31.21.002.696	Jordingspunkt JP16	M16 400 mm, 70 mm ²	Rustfri	208005
Jordingspunkt PC110	31.21.000.067	Jordingspunkt PC110	4xM8 75 mm lang	Kobber	206001
Jordingspkt. PC110 med 1 m Cu-tråd	31.21.000.070	Jordingspkt.PC110 med 1 m Cu-tråd	4xM8 m/ 1 m Cu-tråd	Kobber	206209

Metalnet

Beskrivelse	el-nr.	Beskrivelse	Dimension (B x L x H)	Materiale	EAN-Nr 5703277
Metalnet	31.21.000.999	Metalnet 1100x2400x2 mm	1100x2400x2 mm	Rustfri	131006

Målebrønde

Beskrivelse	el-nr.	Beskrivelse	Dimension (B x L x H)	Materiale	EAN-Nr 5703277
Målebrønd	31.21.003.307	Målebrønd beton, 25 kg	315x315x165 mm	Beton	191000
Målebrønd	31.21.003.310	Målebrønd plast, 1,8 kg	300x300x212 mm	Plast	191208
Målebrønd	31.21.003.378	Målebrønd støbejern, sortmalet, 7,1kg	230x150x120 mm	Støbejern	191901



Målebrønd beton



C-klemmer



Jordingspunkt JP10/12



Jordingspunkt PC110



Universalklemme

Kobbertråd

Beskrivelse	el-nr.	Beskrivelse	Dimension (mm)	Materiale	EAN-Nr 5703277
Kobberkabel	30.35.591.015	Kobberkabel blank 25 mm ²	ø6,3	kobber flertrådet	043903
Kobberkabel	30.35.393.909	Kobberkabel blank 50 mm ²	ø8,6	kobber flertrådet	044009
Kobberkabel	30.35.394.924	Kobberkabel blank 70 mm ²	ø9,8	kobber flertrådet	044108
Kobberkabel	30.35.395.907	Kobberkabel blank 95 mm ²	ø11,5	kobber flertrådet	044207
Kobberkabel	30.35.396.906	Kobberkabel blank 120 mm ²	ø12,9	kobber flertrådet	044306
Kobbertråd massiv	31.21.001.082	Kobbertråd massiv ø8-50 mm ²	ø8	Kobber massiv	042005

Klemmer

Beskrivelse	el-nr.	Beskrivelse	Dimension tråd 1 - tråd 2 (mm)	Materiale	EAN-Nr 5703277
Universalklemme	31.21.002.654	Universalklemme Fe ø8-10/4-16	ø8-10 ø4-16	Sort jern	231706
Universalklemme	31.21.001.464	Universalklemme Fe ø8-10/8-10	ø8-10 ø8-10	Sort jern	230006
Universalklemme	31.21.001.477	Universalklemme Fe ø8-10/10-16	ø8-10 ø10-16	Sort jern	230204
Universalklemme	31.21.001.448	Universalklemme Fe ø10-16/10-16	ø10-16 ø10-16	Sort jern	230402
Universalklemme	31.21.001.590	Universalklemme Fe ø8-16/15-25	ø8-16 ø15-25	Sort jern	230600
Universalklemme	31.21.001.985	Universalklemme A2 Ø4-6/4-6	ø4-6 ø4-6	Rustfri A2	233106
Universalklemme	31.21.000.494	Universalklemme A2, Ø8-10	ø8-10 ø8-10	Rustfri A2	235001
Universalklemme	31.21.001.914	Universalklemme A2, Ø8-10/Ø16	ø8-10 ø10-16	Rustfri A2	232901
Universalklemme	31.21.000.834	Universalklemme Cu Ø8-10	ø8-10 ø8-10	Kobber	234707
Universalklemme	31.21.001.901	Universalkl. m. A2 bolt Cu Ø8-10	ø8-10 ø8-10	Kobber	232803

C-klemmer

Beskrivelse	el-nr.	Beskrivelse	Dimension (mm ²) leder 1 - leder 2	Materiale	EAN-Nr 5703277
YC2C2	31.21.000.850	Presklemme YC2C2	2,5-16 50 25-35 35	Kobber	241002
YC2C4	31.21.000.863	Presklemme YC2C4	16 35	Kobber	240906
YC4C4	31.21.000.876	Presklemme YC4C4	2,5-16 35 10-25 25	Kobber	240807
YC26C2	31.21.000.889	Presklemme YC26C2	2,5-16 70 25-35 50	Kobber	241606
YC26C26	31.21.000.902	Presklemme YC26C26	10-50 95 35-70 70	Kobber	241705
YC28C2	31.21.000.915	Presklemme YC28C2	35 95	Kobber	241804
YC28C26	31.21.000.928	Presklemme YC28C26	70 95	Kobber	241903
YC28C28	31.21.000.931	Presklemme YC28C28	70-95 95	Kobber	242009
YC50C50	31.21.001.286	Presklemme YC50C50	50-35 50	Kobber	241507
YC29C29	31.21.000.957	Presklemme YC29C29	6-35 150 35-95 120	Kobber	242108

Flere varianter haves - kontakt os for mere info og datablade

Salgs- og leveringsbetingelser for Dan Delektron A/S (benævnt selskabet)

1 Gyldighed

1.1 Disse salgs- og leveringsbetingelser er gældende for alle tilbud, salg og leveringer fra Selskabet, medmindre andet er aftalt skriftligt.

2 Tilbud

2.1 Afgiver Selskabet tilbud, der ikke angiver særlig acceptfrist, bortfalder tilbuddet, såfremt accept ikke er kommet frem til Selskabet senest 8 dage fra tilbuddets datering.

2.2 De opgivne priser er i DKK og excl. moms samt andre afgifter.

3 Ordre

3.1 Ordre leveres til bekræftet pris med forbehold for prisstigninger som følge af ændringer i handelsbetingelser, offentlige afgifter, valutakursændringer, råvareforsyning, lønstigning og andre forhold, som Selskabet ikke er herre over. Købers leveringsbetingelser medfører ingen forpligtelser for Selskabet, medmindre disse er skriftligt accepteret af Selskabet. Leverancer tages kun retur efter forudgående aftale. Emballering sker for købers regning, medmindre det udtrykkeligt fremgår, at dette er inkluderet i prisen.

Det påhviler køber at informere Selskabet om Lov om myndighedsskrav gældende for det solgte. Selskabet kan ikke drages til ansvar, såfremt køber ikke skriftligt har informeret Selskabet herom.

4 Fragt og risiko under transport

4.1 Fragt betales af køber. Forsendelsesmåden vælges af Selskabet, når intet andet udtrykkeligt foreskrives, efter bedste skøn og uden ansvar for eventuelle fragtdifferencer. Levering anses at have fundet sted ved det købtes aflevering til fragtfører på Selskabets adresse. Uanset om Selskabet eller køber forestår transporten, overgår risikoen for det købte til køber ved overgivelsen til fragtfører.

5 Ansvarsfrihed (force majeure)

5.1 Følgende omstændigheder medfører ansvarsfrihed, når de indtræffer efter aftalens indgåelse og forhindrer dens opfyldelse: Arbejdskonflikt og enhver anden omstændighed, som Selskabet ikke er herre over, såsom brand, krig, mobilisering eller uforudset militærindkaldelse af tilsvarende omfang, rekvirering, beslaglæggelse, valutarestriktioner, oprør og uroligheder, mangel på transportmidler, almindelig vareknaphed, kassation af større arbejder, restriktioner af drivkraft samt mangler ved eller forsinkelser med leverancer fra underleverandører og andre leverandører, som skyldes nogen af de i dette punkt nævnte omstændigheder. De nævnte omstændigheders indtræffen berettiger ikke køber til at hæve aftalen eller kræve erstatning af nogen art hos Selskabet.

6 Betalingsbetingelser

6.1 Alle leverancer betales løbende måned + 20 dage netto. Køber er ikke berettiget til at tilbageholde betaling på grund af eventuelle modkrav, som Selskabet ikke har godkendt. Betaler køber ikke i rette tid, og skyldes forsinkelsen ikke Selskabet, er Selskabet berettiget til at beregne morarenter på 2% pr. påbegyndt måned. Renten beregnes af den til enhver tid forfaldne saldo incl. eventuelt allerede beregnede renter. Leverancen forbliver Selskabets ejendom, indtil betaling er erlagt fuldt ud.

7 Afhjælpning af mangler

7.1 Varer, der er behæftet med fabrikations- eller materialefejl, reparerer eller ombyttes uden beregning inden for 12 måneder fra leveringstidspunktet, når de sendes franko til Selskabet. Dette gælder kun defekte dele, og erstatning for direkte eller indirekte skader, herunder omkostninger i forbindelse med udskiftning, godtgøres ikke. Reklamationer, der ikke vedrører ovennævnte mangler, såsom fragtskader, må ske inden 8 dage efter modtagelsen.

8 Produktansvar

8.1 For produktansvar gælder de til enhver tid gældende regler i dansk ret.

8.2 I intet tilfælde er Selskabet ansvarlig for driftstab, tabt arbejdsfortjeneste eller andre økonomiske konsekvenser, hverken direkte eller indirekte.

8.3 Køberen skal holde Selskabet skadesløs i den udstrækning Selskabet pålægges ansvar overfor tredjemand, for sådan skade og sådant tab, som leverandøren efter det ovenstående ikke er ansvarlig for overfor køber.

8.4 Hvis tredjemand fremsætter krav mod en af parterne i h.t. pkt. 8, skal denne part straks underrette den anden herom.

8.5 Selskabet og køber er gensidig forpligtet til at lade sig sagsøge ved den domstol, som behandler erstatningskrav, der er rejst mod dem på grundlag af en skade eller et tab, som påstås forårsaget af leverancen.

8.6 Det indbyrdes forhold mellem Selskabet og køber afgøres ved det i pkt. 12 nævnte værneting.

9 Ejendomsforbehold

9.1 Selskabet forbeholder sig ejendomsretten til det solgte, indtil hele købesummen med tillæg af påløbne omkostninger er betalt til Selskabet.

9.2 Ved omdannelse eller bearbejdning af det solgte opretholdes ejendomsforbeholdet, således at det omfatter den omdannede eller bearbejdede genstand i et omfang svarende til den værdi det solgte repræsenterede ved salget.

10 Ekspeditionsgebyr

10.1 Ved ekspedition af ordre til samlet værdi af under kr. 1.000 tillægges fakturaen et ekspeditionsgebyr.

11 Ansvarsbegrænsning

11.1 Erstatningskrav eller krav om forholdsmæssigt afslag eller krav i øvrigt mod Selskabet, kan ikke overstige købesummen for det solgte.

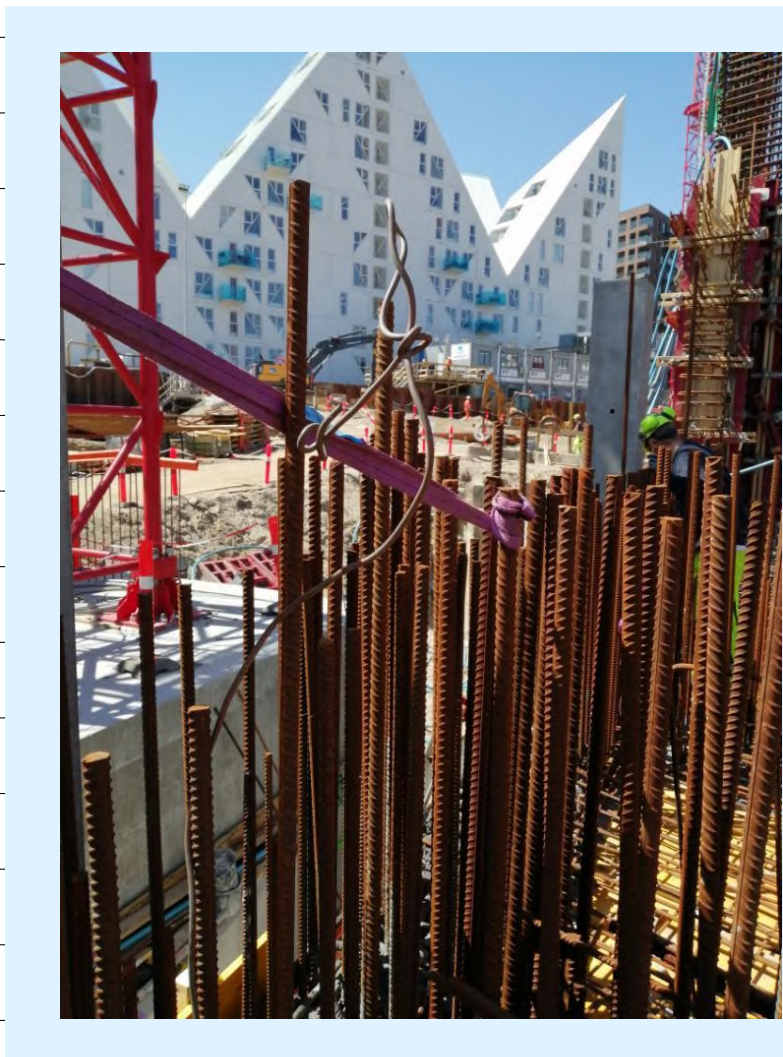
11.2 Selskabet hæfter aldrig for driftstab, tabt fortjeneste eller andre indirekte tab i anledning af leverancen, herunder indirekte tab, der opstår som følge af forsinkelse eller mangler ved det solgte eller i øvrigt.

12 Afgørelse af tvistigheder og værneting

12.1 Enhver tvist, der måtte opstå i forbindelse med leverancen, skal afgøres i henhold til dansk ret.

12.2 Alle tvister, uoverensstemmelser og krav, som direkte eller indirekte måtte udspringe af leverancen, skal indbringes for Retten i Kolding som 1. instans.

12.3 Processproget skal være dansk.





Dan Delektron A/S
Rytterskolevej 22
7080 Børkop

Tel: +45 7010 8888
Fax: +45 7010 4545

mail@dandel.dk
www.dandel.dk

Dan Delektron A/S

Dan Delektron A/S er et specialistfirma, der arbejder med sikkerhed i el-installationer. Vi leverer rådgivning, konsulentytelser, projektløsninger, eftersyn og vedligehold samt komponenter og andre produkter inden for områderne:

- Lynbeskyttelse
- Jordingsanlæg
- Transientbeskyttelse
- Potentialudligning

I mere end 50 år har Dan Delektron A/S været den førende partner i dansk erhvervsliv, når det gælder sikkerhed i de danske el-installationer.

Listen over samarbejdspartnere tæller en stribe af Danmarks 100 største virksomheder og hertil kommer små og mellemstore virksomheder, sygehuse, kirker, bevaringsværdige bygninger, landbrug, solcelleanlæg, private boliger mv. Vi har eget værksted og sikrer derved, at komponenter og produkter kan tilpasses den enkelte opgave eller særlige arkitektoniske hensyn.

Udvalgte referencer

Arla Foods • Danish Crown • Novo Nordisk • Lundbeck • HK • Velux
Bane Danmark • Statoil • KMD • Shell Danmark • IBM Danmark • DONG • TV2
Nykredit • Roskilde Domkirke • Nokia • Københavns Rådhus • DR • Horns Rev
Københavns Universitet • Tycho Brahe Planetarium • Saxo Bank • LO
Danske Bank • Københavns Lufthavn/CPH • Odense Universitetshospital
Kastellet • Bornholms Lufthavn • Pfizer • Nationalmuseet • Fredensborg Slot
Energinet.dk • Intel/IDK • Thule Air Base • DNU - Aarhus • DNV - Gødstrup
Rigshospitalet • Forsvaret • Grundtvigs Kirke • Sct. Andreas Kirke